

Norsk landbruks bidrag til det globale matfatet

Klaus Mittenzwei

Svarer

*Melding til Stortinget om landbruks- og matpolitikken
på utfordringene for landbruket?*

Steinkjer

16. januar 2012

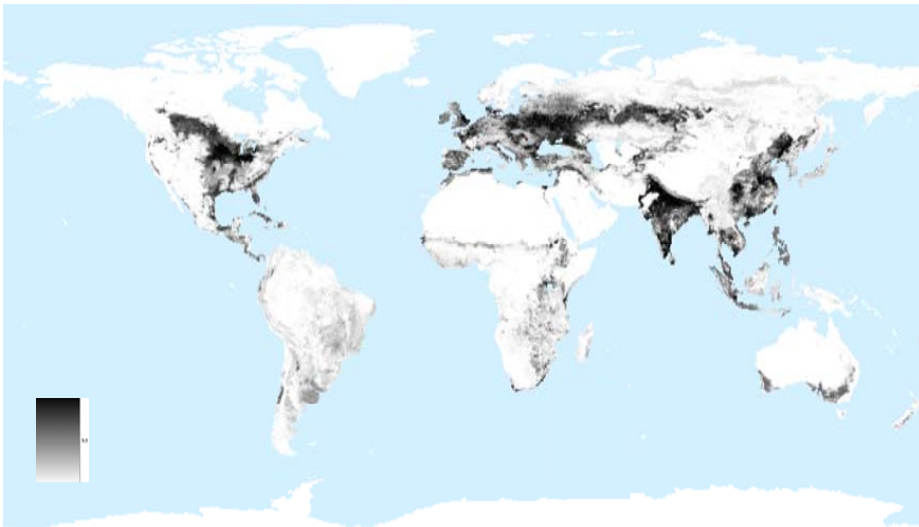


NILF

Norsk institutt for
landbruksøkonomisk f

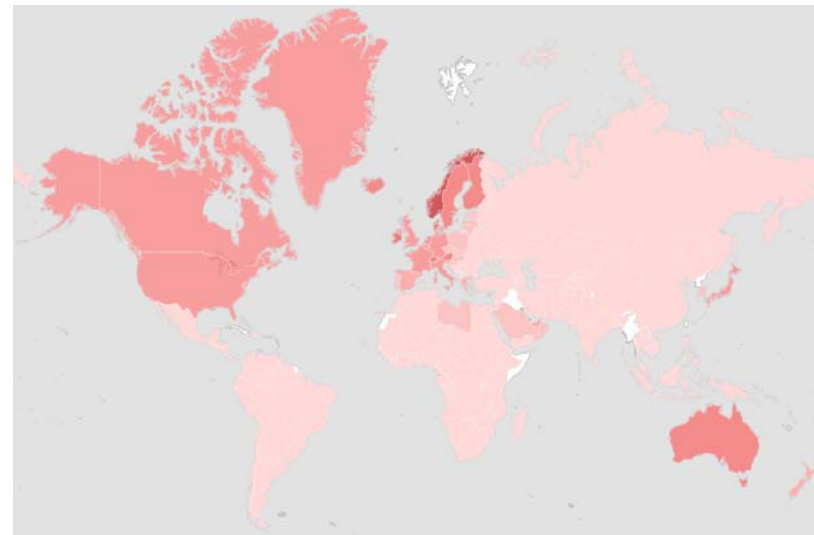
Bakteppet: Global matsikkerhet

Areal egnet til jordbruk basert på klima og jordkvalitet



Kilde: Ramankutty et al. (2002)

Bruttonasjonalprodukt per capita



Kilde: Verdensbanken (2011)

Mål

- (Nasjonal) matsikkerhet
 - Kontinuerlig produksjon av mat
 - Ivaretagelse av produksjonsgrunnlaget
 - Et velfungerende handelssystem
- Inntekt for selvstendig næringsdrivende bønder
 - Inntektsutvikling og sosiale vilkår på linje med andre grupper
 - Videreutvikle inntekts- og velferdspolitikken i landbruket med utgangspunkt i den landbrukspolitikken som er ført etter 2005

Meld. St. 9

(2011–2012)

Melding til Stortinget

Landbruks- og matpolitikken

Velkommen til bords

*Tilråding fra Landbruks- og matdepartementet 2. desember 2011,
godkjent i statsråd samme dag.
(Regjeringen Stoltenberg II)*

1 Matproduksjon for fremtiden

Befolkningsvekst, klimaendringer, press på naturressurser og stigende råvarepriser de siste årene har gjort matsikkerhet til et høyaktuelt og stadig viktigere tema nasjonalt og internasjonalt. I 2050 vil det være 9 mrd. mennesker på jorda. FNs organisasjon for mat og landbruk, FAO, anslår at matproduksjonen innen den tid må øke med 70 pst. for å sikre nok mat til alle. Det er en stor utfordring for verdenssamfunnet å møte en slik utvikling. Global matsikkerhet skapes ved at land utnytter sine naturgitte forutsetninger for matproduksjon og velfungerende handelssystemer. Alle stater har gjennom FN forpliktet seg til å sørge for matsikkerhet for sine innbyggere.

Det er nødvendig at det globale matforsynings-systemet blir mer robust og at verdens ressurser brukes på en bæreløst måte for å produsere mat. Regjeringen ser på den globale matsituasjonen som et viktig bakpeppe når framtidig matproduksjon i Norge skal vurderes.

Matproduksjon fra land og sjø basert på bæreløst bruk av våre nasjonale ressurser er et fundament for matsikkerheten. Statistisk sentral-

byrå anslår at det vil bli 20 pst. flere innbyggere i Norge de neste 20 årene. Det skal legges til rette for at den landbruksrelaterte matproduksjonen kan øke i takt med etterspørselen til en økende befolkning i Norge. De tre viktigste forutsetningene for nasjonal matsikkerhet er kontinuerlig produksjon av mat, ivaretagelse av produksjonsgrunnlaget og et velfungerende handelssystem.

Utgangspunktet for alt landbruk er forvaltning av naturressurser. Den eneste måten å sikre at både dagens befolkning og framtidige generasjoner har tilgang på nok og trygg mat og energi og virke fra skogen, er at ressursene blir brukt på en bæreløst måte. Klimaendringer, med temperaturøkninger, ustabil vær og endrede nedbørsmengder påvirker matproduksjonen og forsterker mange av miljøutfordringene vi lever allerede i dag. Natur i balanse er et mål i seg selv og en nødvendig forutsetning for all landbruksnærings og for samfunnet forøvrig.

Utgangspunktet for jordbruksproduksjon i Norge er vanskeligere enn i mange andre land. Her er vekstsesongen kort, klimaet kaldt og land-

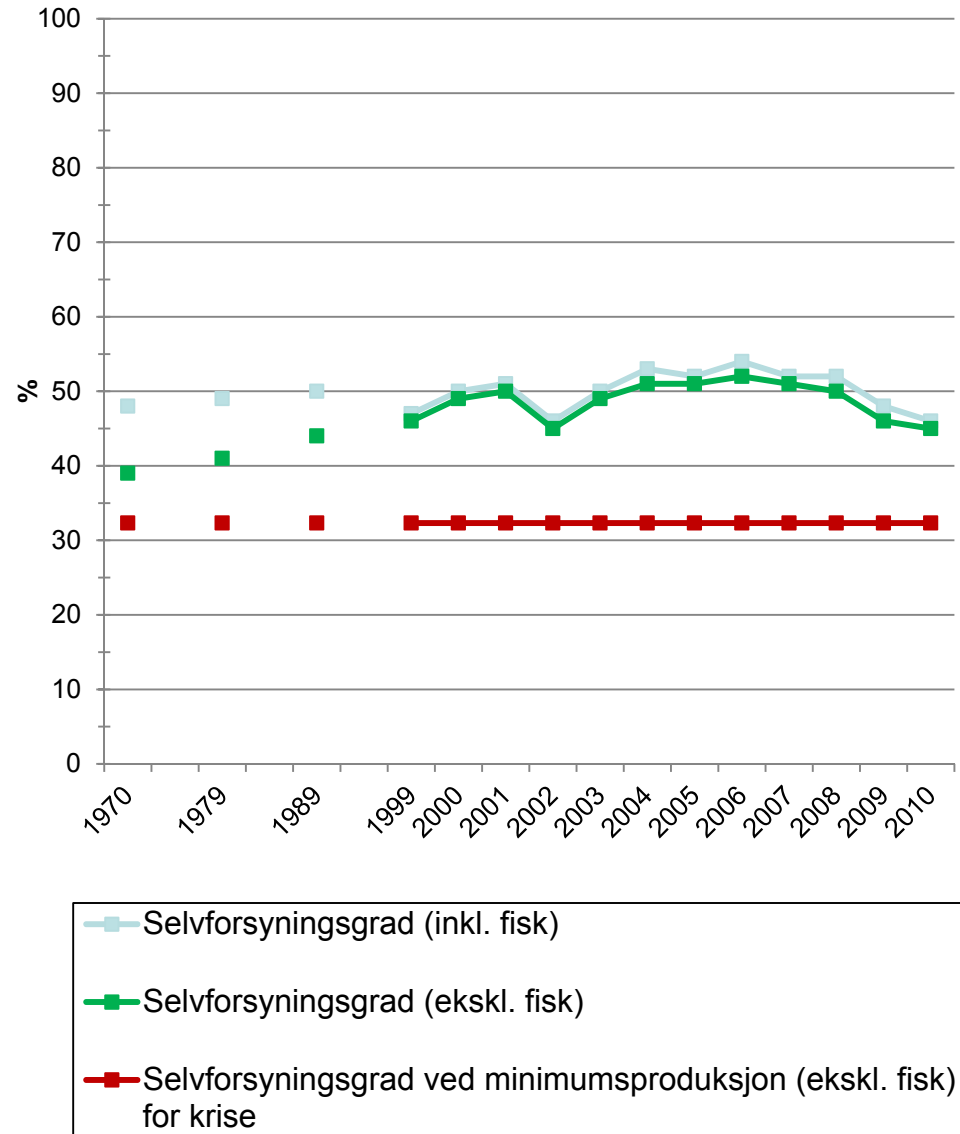


NILF

Norsk institutt for
landbruksøkonomisk forskning

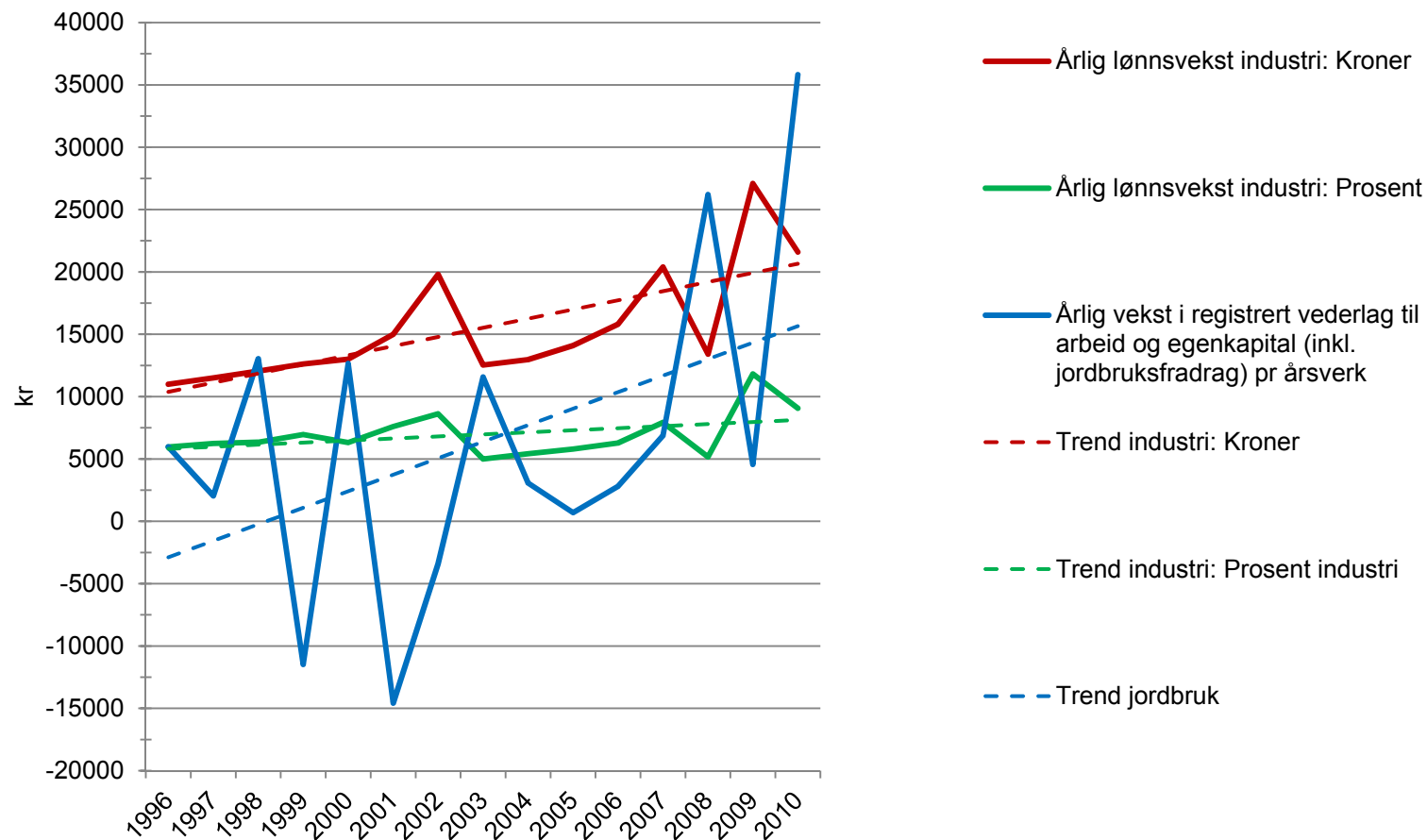
Matsikkerhet

- \neq selvforsyningsgrad
- \neq løpende nasjonal produksjon
- Nødvendig løpende produksjon for å sikre nasjonal matsikkerhet
 - FAOs anbefalinger for energi, fett og protein
 - Doble konsum av fisk fra havet
 - Lagring av 1 års forbruk for matkorn og fôrkorn
 - Rest: Løpende produksjon



Kilde: Egne beregninger basert på Wangsness (2011)

Inntekt



NILF

Norsk institutt for
landbruksøkonomisk forskning

Virkemidler

- I sum mindre konkret enn tidligere meldinger
- Forhandlingsystemet kan være viktig forklaring



NILF

Norsk institutt for
landbruksøkonomisk forskning

Økonomiske konsekvenser

- Systembetinget fravær av konsekvensberegninger
- Egen beregning
 - 2,5% KPI
 - 4% lønnsvekst
 - Ingen renteendring
 - Produktivitetsvekst gjennom strukturutvikling

Behov for budsjettstøtte i 2031 ved ulike forutsetninger for priser og strukturendring gitt 20 prosent produksjonsøkning innen 2031

1 000 kr (Dagens kroneverdi)		Årlig reduksjon i antall årsverk		
		1,5%	2,5%	3,5%
Årlig pris- endring for jordbruks- produkter	1,0%	17 663	15 467	13 660
	2,0%	12 257	10 062	8 255
	3,0%	5 745	3 549	1 742

Kilde: Egne beregninger basert på BFJ (2011)

